

VÁLVULAS NEUMÁTICAS DIRECCIONALES

SERIE 600-NORMALIZADA ISO 5599/1

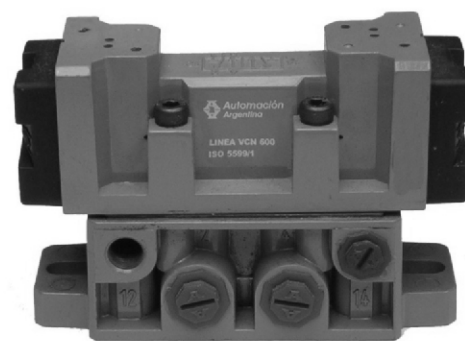
CONEX. 1/4"

Automación
Argentina S.A.



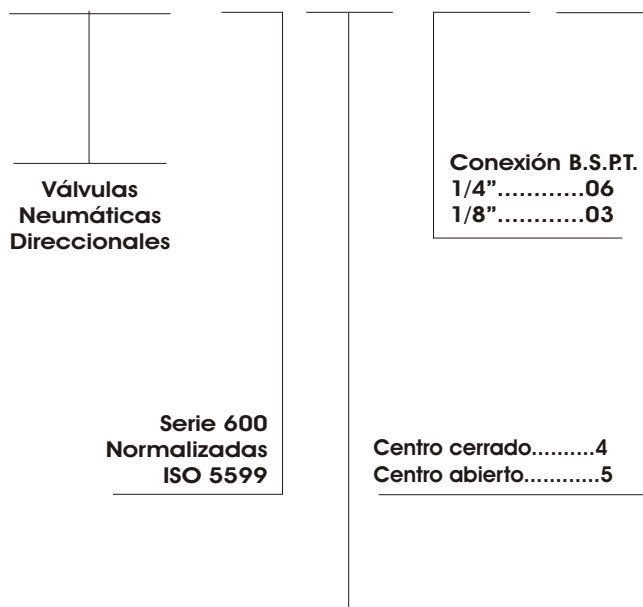
DATOS TÉCNICOS

TIPO DE VÁLVULA:	Válvulas direccionales normalizadas ISO 5599 Tamaño 1
MATERIALES:	Cuerpo y tapa inyectados en aluminio - Vástago distribuidor con protección de cromo duro - anillos de cierre de NBR.
ACCIONAMIENTOS:	Por piloto neumático
REACCIÓN:	A resorte o Neumática (a pedido piloto exterior)
TEMPERATURA DE FUNCIONAMIENTO:	DE -5 A 60 °C
PRESIÓN DE TRABAJO:	DE 2 A 10 Kg/Cm ²
FLUIDO:	Aire Comprimido filtrado y lubricado
CAUDAL NOMINAL:	1 150 NI/min a 7 kg/Cm ²
PLACA BASE:	Standard: salida lateral- Opcional: salida inferior (ver sección accesorios)



CÓDIGOS PARA SU SOLICITUD

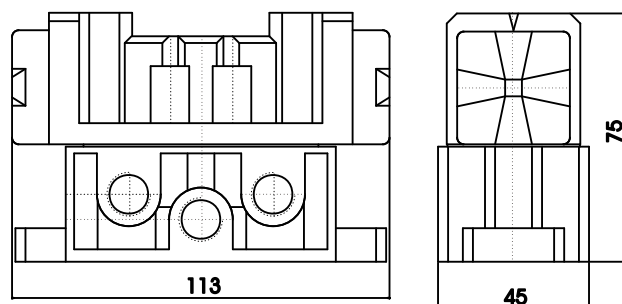
V C N - 6 X X - X X - X



Código de accionamiento

Simple piloto reacción a resorte	15
Doble piloto neumático.....	16
Simple piloto reacción neumática	17
Doble piloto centrado a resorte	18

DIMENSIONAL - MODELOS



SIMBOLOGÍA



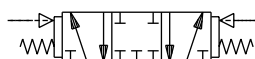
VÁLVULA 5/2 MANDO NEUM. REACCIÓN RESORTE



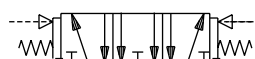
VÁLVULA 5/2 MANDO NEUM. REACCIÓN NEUMÁTICA



VÁLVULA 5/2 BIESTABLE POR IMPULSOS NEUMÁTICOS



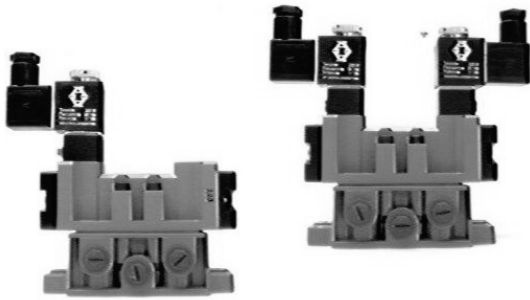
VÁLVULA 5/3 DOBLE PILOTO CENTRADO A RESORTE - CENTRO CERRADO



VÁLVULA 5/3 DOBLE PILOTO CENTRADO A RESORTE - CENTRO ABIERTO



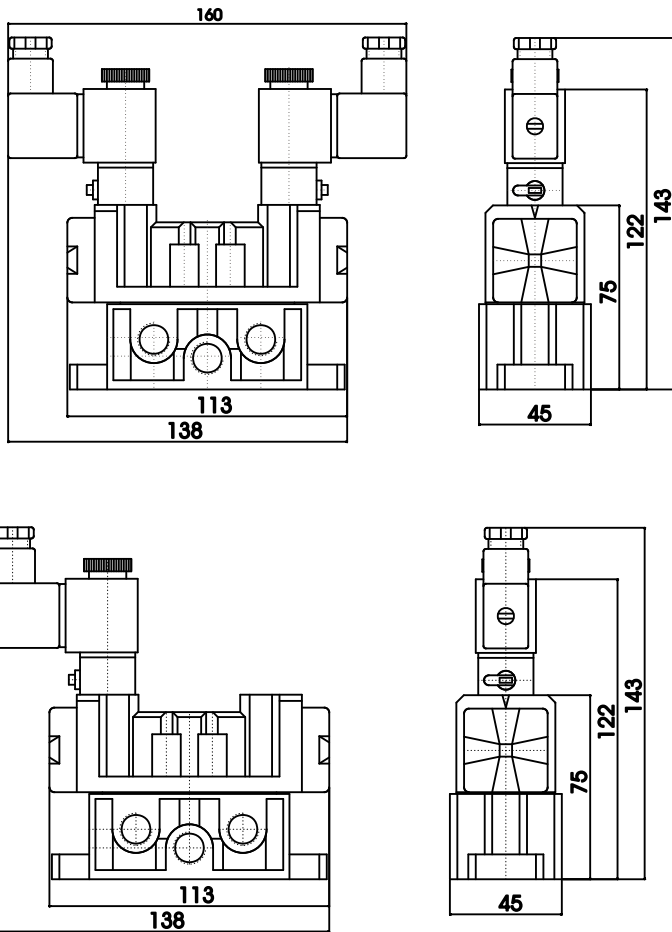
DATOS TÉCNICOS



TIPO DE VÁLVULA:	Electroválvulas serie 600 normalizadas ISO 5599. Tamaño 1
MATERIALES:	Cuerpo y tapa inyectados en aluminio - Vástago distribuidor con protección de cromo duro - anillos de cierre de NBR.
ACCIONAMIENTOS:	por solenoide normalizado 22
REACCIÓN:	Neumática, resorte, piloto exterior o solenoide
TEMPERATURA DE FUNCIONAMIENTO:	DE - 5 A 60 °C
PRESIÓN DE TRABAJO:	DE 2 A 10 Bar
FLUIDO:	Aire Comprimido filtrado y lubricado
CAUDAL NOMINAL:	1150 NI/min a 7 Bar
PLACA BASE:	Standar: salida lateral- Opcional: salida inferior (ver sección accesorios)

DIMENSIONAL - MODELOS

CÓDIGOS PARA SU SOLICITUD



V C N - 6 X X - 0 6 - X - X X X

Electroválvulas
Neumáticas
Direccionales

Serie 600
Normalizada
ISO 5599/1

Conexión B.S.P.T.
1/4".....06
1/8".....03

Centro cerrado.....4
Centro abierto.....5

Código de accionamiento

Simple solenoide reacción a resorte	01
Simple solenoide piloto exterior	02
Simple solenoide reacción neumática.....	03
Doble solenoide	04
Simple solenoide piloto ext centrado a resorte....	05
Doble solenoide centrado a resorte	06

Voltaje	Potencia	Frecuencia	Código
12v CC.....	4W.....	50/60Hz.....	12C
12v CA.....	9VA.....	50/60Hz.....	12A
24v CC.....	4W.....	50/60Hz.....	24C
24v CA.....	10VA.....	50/60Hz.....	24A
110v CA.....	10VA.....	50/60Hz.....	110
220v CA.....	11VA.....	50/60Hz.....	220

SIMBOLOGÍA

	ELECTROVÁLVULA 5/2 REACCIÓN RESORTE		ELECTROVÁLVULA 5/3 PILOTO EXTERIOR CENTRADO A RESORTE - CENTRO CERRADO
	ELECTROVÁLVULA 5/2 REACCIÓN NEUMÁTICA		ELECTROVÁLVULA 5/3 PILOTO EXTERIOR CENTRADO A RESORTE - CENTRO ABIERTO
	ELECTROVÁLVULA 5/2 BIESTABLE POR IMPULSOS ELECTRICOS		ELECTROVÁLVULA 5/3 - CENT. A RESORTE - CENT. CERRADO
	ELECTROVÁLVULA 5/2 PILOTO EXTERIOR		ELECTROVÁLVULA 5/3 - CENT. A RESORTE - CENT. ABIERTO